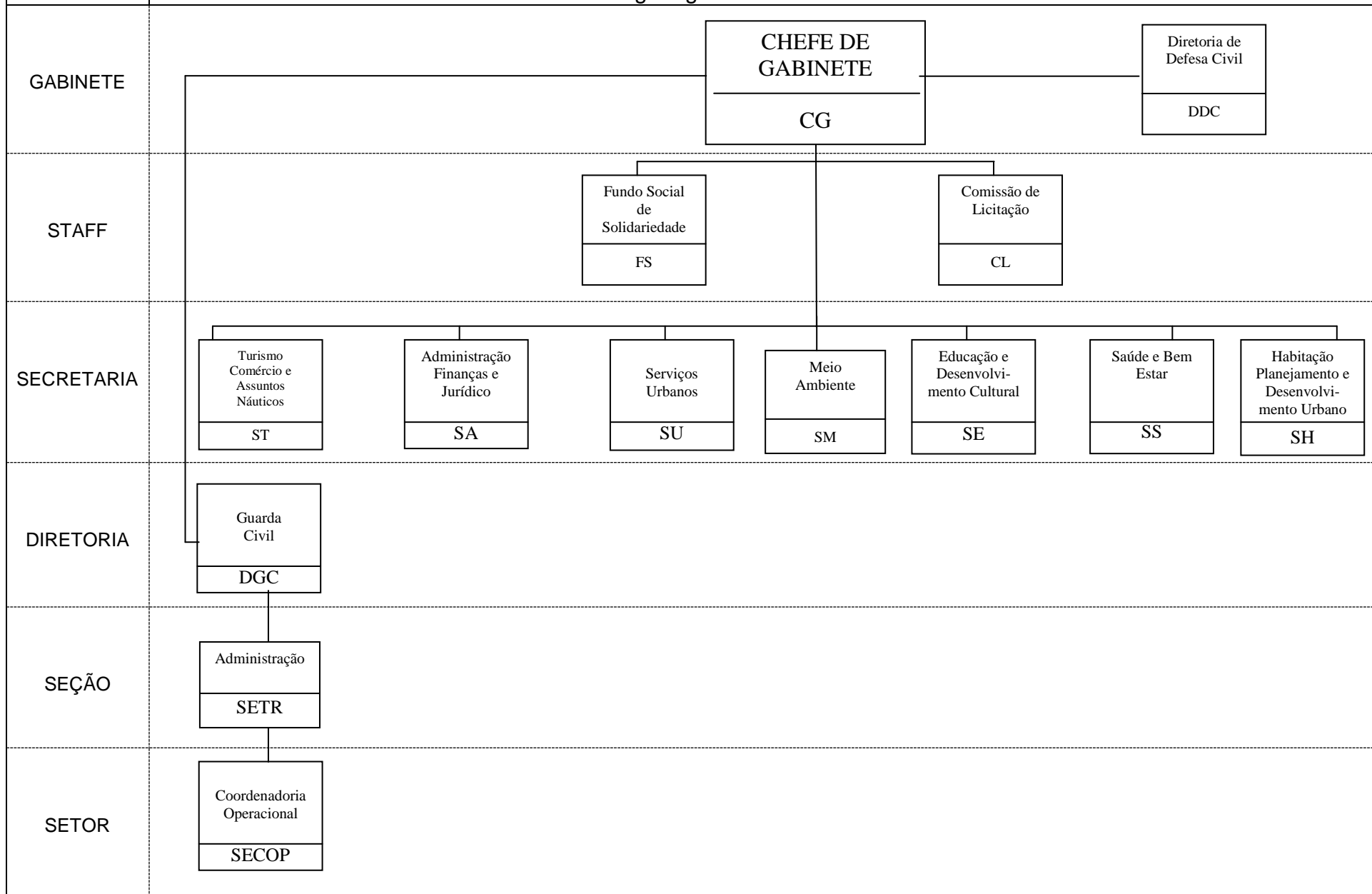




# Prefeitura do Município de Bertioga

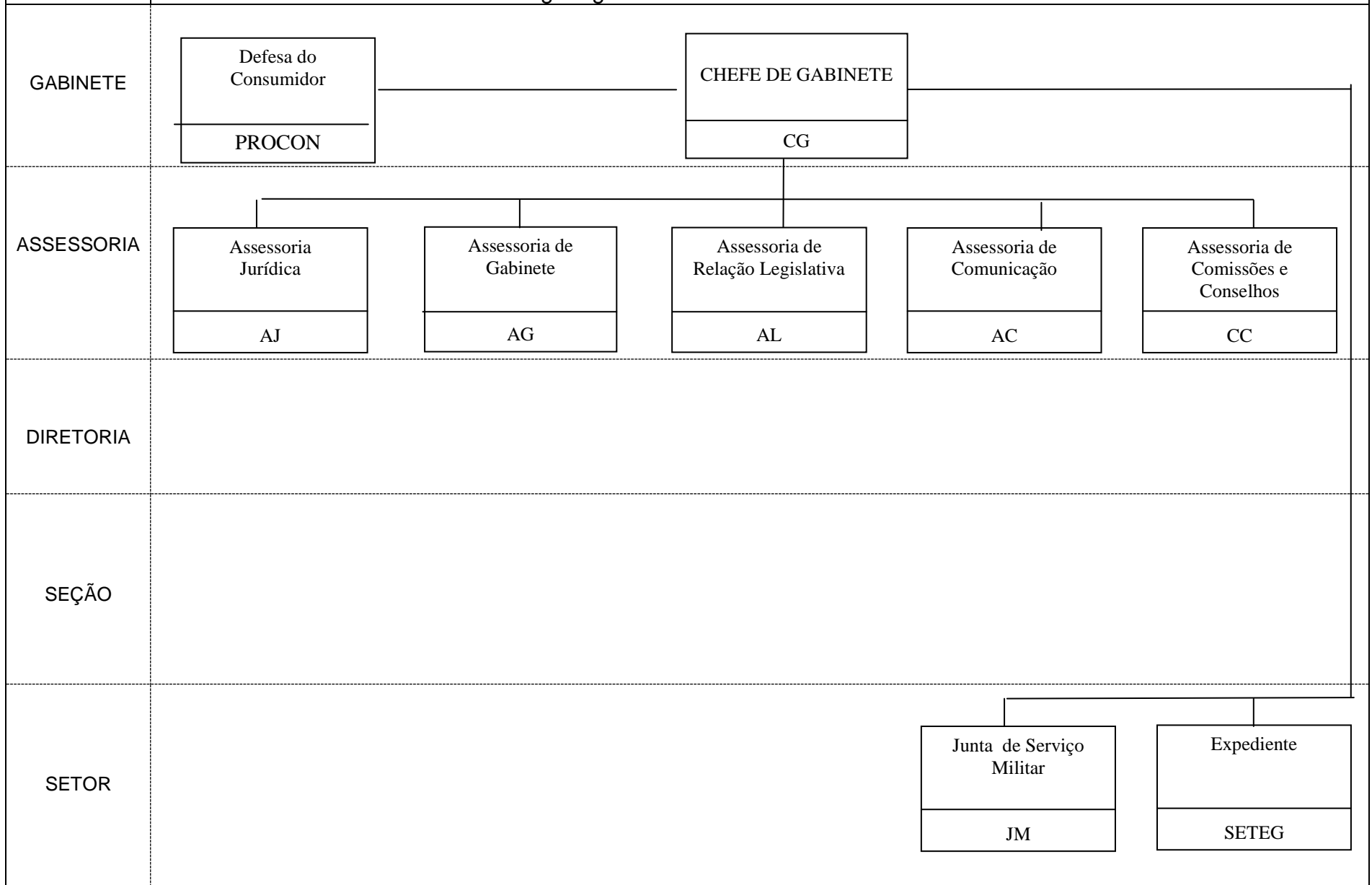
## Organograma Geral - Anexo I





# Prefeitura do Município de Bertioga

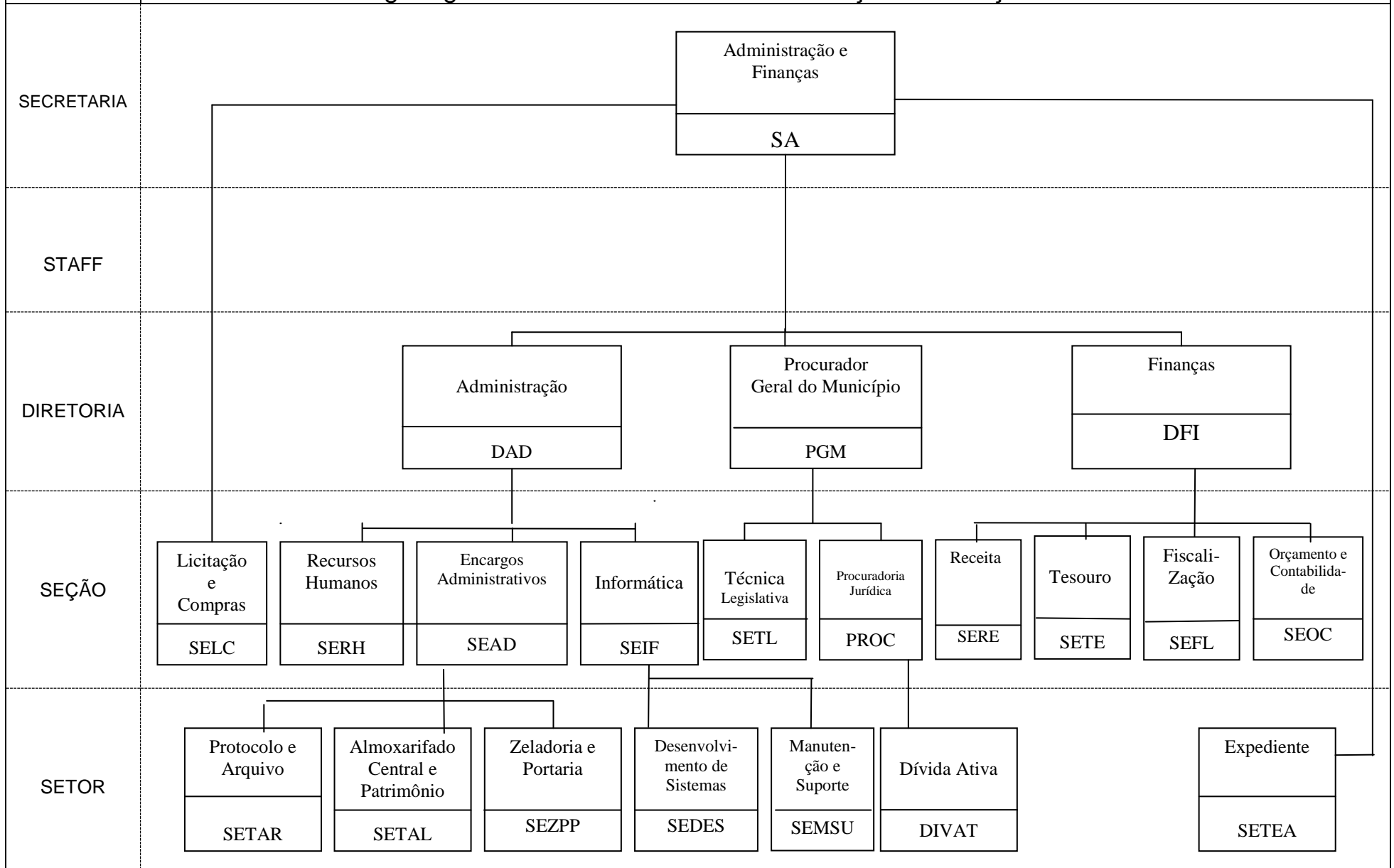
## Organograma da Chefia de Gabinete – Anexo II





# Prefeitura do Município de Bertioga

## Organograma da Secretaria de Administração e Finanças - Anexo III





# Prefeitura do Município de Bertioga

Organograma da Secretaria de Habitação, Planejamento e Desenvolvimento Urbano - Anexo IV

SECRETARIA

Habitação, Planejamento  
e Desenvolvimento  
Urbano  
SH

STAFF

DIRETORIA

Habitação  
DAH

Planejamento  
DPL

SEÇÃO

Habitação  
SEHA

Orçamento e Gestão  
SEOG

Urbanismo  
SEUR

Cartografia  
SECA

SETOR

Gerenciamento  
Operacional  
SEGEO

Projeto  
SEPRO

Contabilidade  
SECON

Gestão  
SEGES

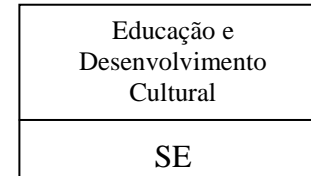
Expediente  
SETEO



# Prefeitura do Município de Bertioga

Organograma da Secretaria de Educação e Desenvolvimento Cultural - Anexo V

SECRETARIA

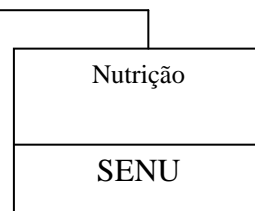
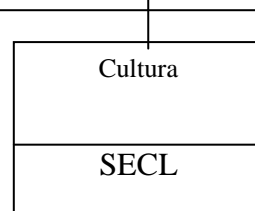
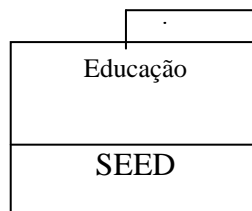


STAFF

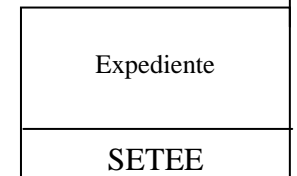
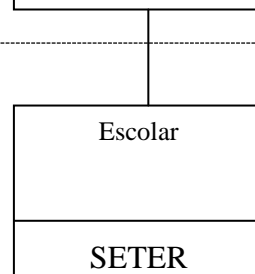
DIRETORIA



SEÇÃO



SETOR

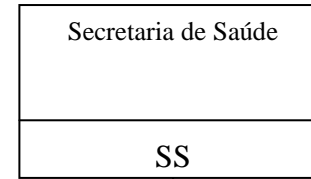




# Prefeitura do Município de Bertioga

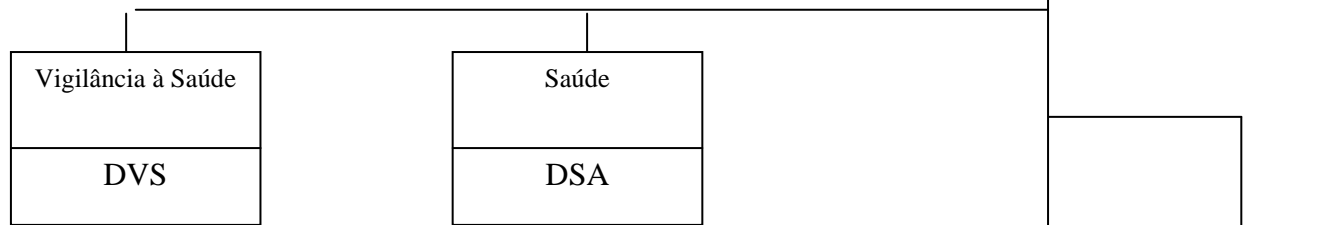
## Organograma da Secretaria de Saúde - Anexo VI

SECRETARIA

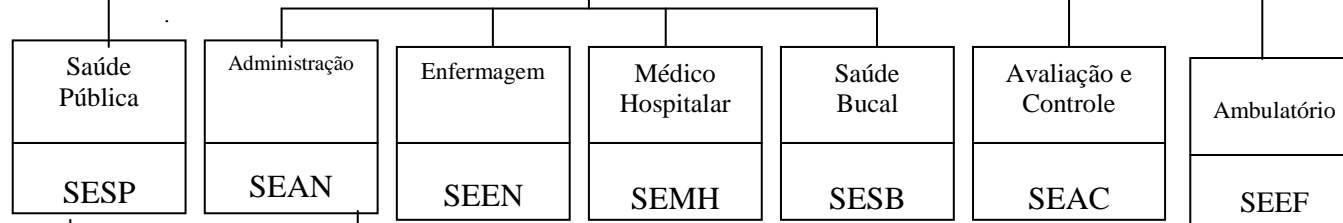


STAFF

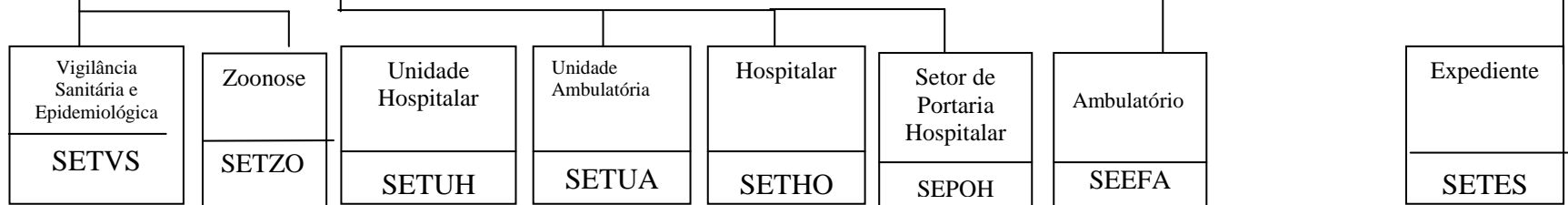
DIRETORIA



SEÇÃO



SETOR



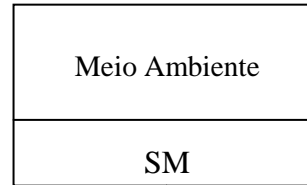
Anexo VI alterado pela Lei Complementar Municipal nº 39, de 17 de junho de 2005 e pela Lei Complementar nº 40, de 3 de agosto de 2005.



# Prefeitura do Município de Bertioga

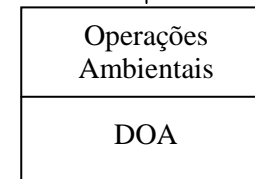
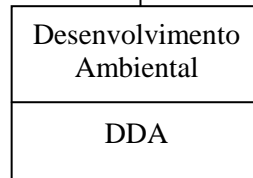
## Organograma da Secretaria de Meio Ambiente - Anexo VII

SECRETARIA

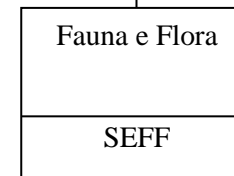
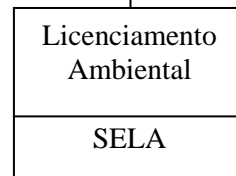
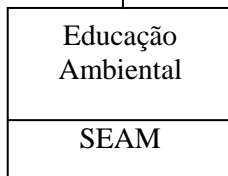


STAFF

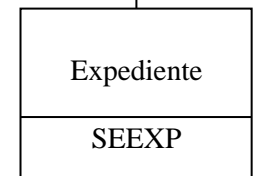
DIRETORIA



SEÇÃO



SETOR





# Prefeitura do Município de Bertioga

Organograma da Secretaria de Turismo, Comércio e Assuntos Náuticos - Anexo VIII

SECRETARIA

Turismo, Comércio e  
Assuntos Náuticos

ST

STAFF

DIRETORIA

Turismo e Comércio

DET

Assuntos Náuticos

DEA

Abastecimento

DAB

SEÇÃO

Assuntos Internos

SEAI

Assuntos Externos

SEAE

Administrativo

SEAT

Administração e  
Produção

SAAP

Fiscalização

SFIC

SETOR

Expediente

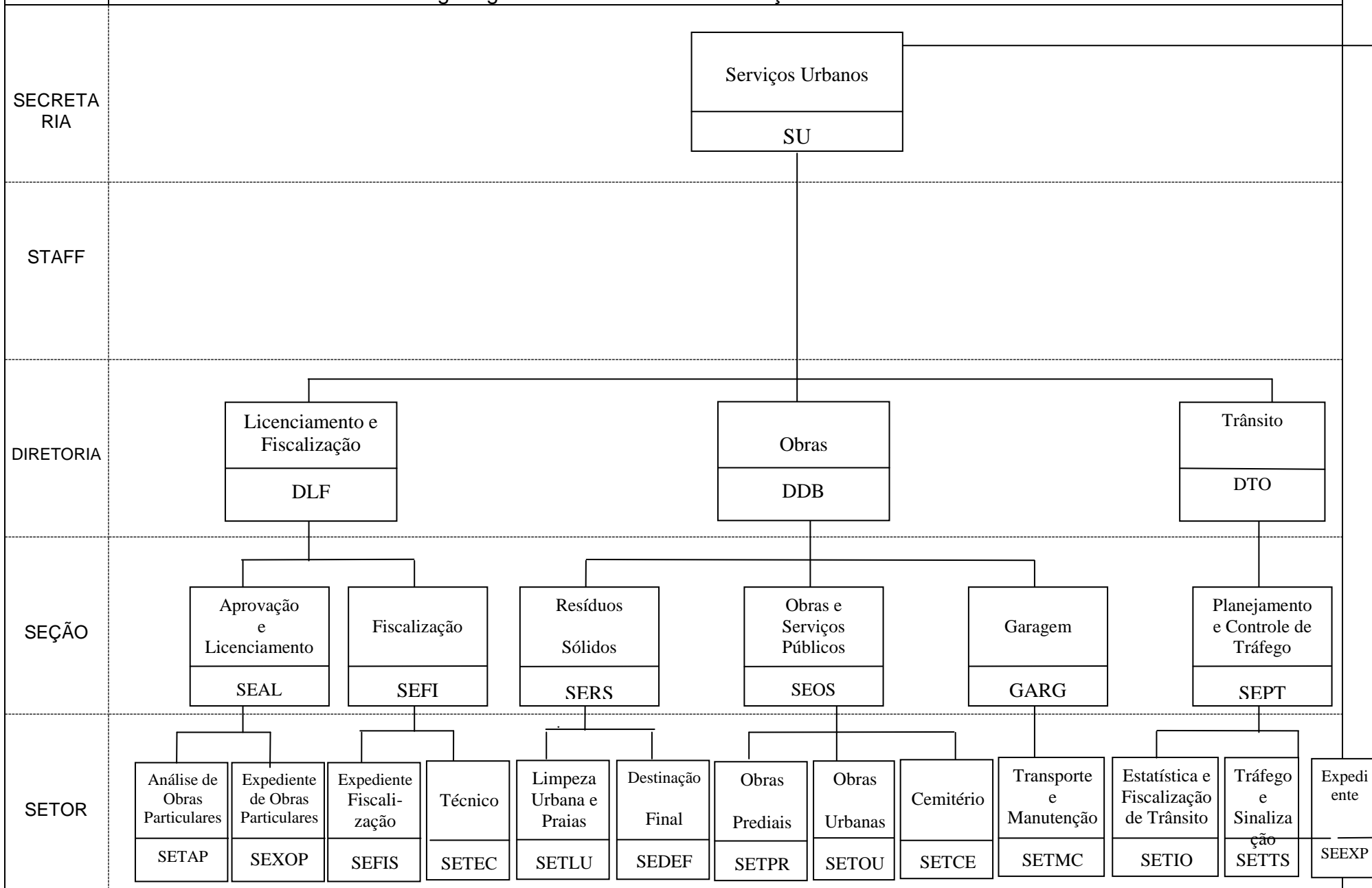
SETAN





# Prefeitura do Município de Bertioga

## Organograma da Secretaria de Serviços Urbanos - Anexo XIV





# Prefeitura do Município de Bertioga

Organograma da Secretaria de Assistência Social e do Trabalho – Anexo XV

SECRETARIA

Assistência Social e do Trabalho

SO

STAFF

DIRETORIA

Diretoria de Assuntos do Trabalho

DTR

Promoção Social

DPS

SEÇÃO

Atendimento e Desenvolvimento Social

SEDS

Coordenadoria Social

SECS

SETOR

Casa de Apoio

SECAA

Gerenciamento de Projetos

SEGRP

Atendimento à criança e ao adolescente

SEACA

Atendimento Social à População

SESAP

Estudo Técnico

SESET

Administração

SEAID

Expediente

SEEAS



# Prefeitura do Município de Bertioga

Organograma da Procuradoria Geral do Município – Anexo XVI

